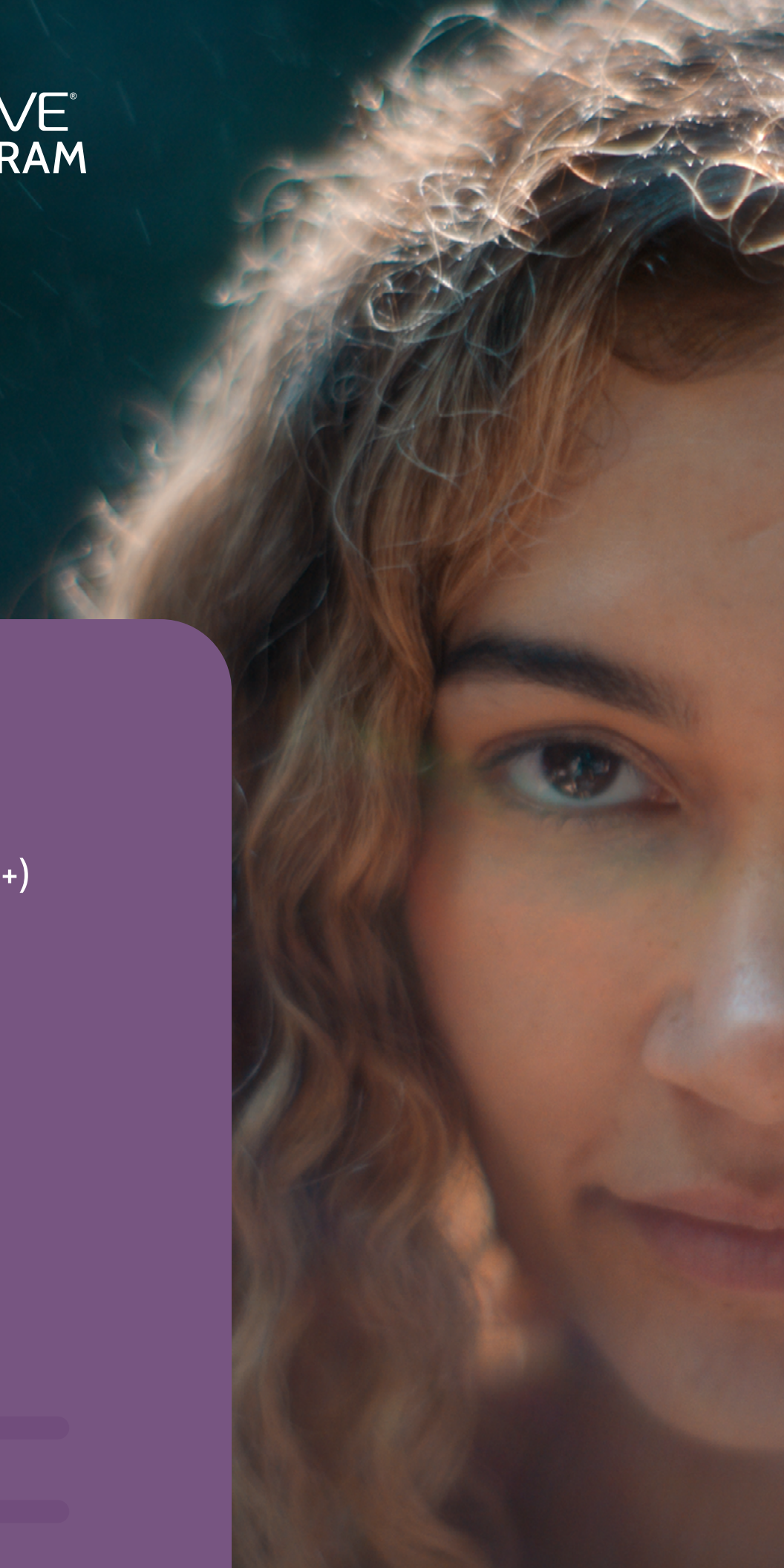




Programa de Clientes
Preferenciais Plus (CP+)

Manual



Índice

VISÃO GERAL	2
LIGAÇÃO DE REFERÊNCIA	4
CRIADOR DE CARRINHOS	4
AMOSTRAS DE FIDELIZAÇÃO	5
PROGRAMA DE PARTILHA	6
PREÇOS GROSSISTAS	7
PERGUNTAS FREQUENTES	9
TERMOS E CONDIÇÕES	11
TERMOS GERAIS	11



VISÃO GERAL

JUNTAR-SE À LIFEWAVE É MAIS EMOCIONANTE DO QUE NUNCA COM O NOSSO PROGRAMA DE CLIENTES PREFERENCIAIS PLUS (CP+)

Os Membros CP+ usufruem dos benefícios do nosso Programa de Clientes Preferenciais, com as recompensas adicionais de receberem amostras de produtos com as suas Encomendas de Subscrição Mensais (MSO) e obterem créditos para produtos grátis ao recomendarem clientes que façam compras.

COMO ADERIR AO PROGRAMA CP+

Os Clientes de Retalho e Clientes Preferenciais podem aderir ao Programa CP+ pagando a taxa anual de inscrição de 25 \$/25 € e agendando uma Encomenda de Subscrição Mensal (MSO).

PAGUE A TAXA DE INSCRIÇÃO DE 25 \$/25 € ATRAVÉS DA JANELA POP-UP DO CARRINHO DE COMPRAS E AGENDE UMA MSO.

CRIADOR DE CARRINHOS DE COMPRAS PRÉ-PREENCHIDOS

Os Membros CP+ podem partilhar facilmente os seus produtos LifeWave favoritos pré-preenchendo um carrinho de compras virtual da LifeWave e enviando a hiperligação a outras pessoas.

É fácil de configurar e facilita a compra de produtos LifeWave aos clientes potenciais da LifeWave. O Programa CP+ é uma excelente forma de os clientes melhorarem a sua jornada na LifeWave.

LIGAÇÃO DE REFERÊNCIA

À medida que os Membros CP+ se apaixonam pelos nossos produtos, querem naturalmente partilhá-los. A hiperligação para recomendação pelo CP+ da LifeWave facilita-lhe essa tarefa.

Os Membros CP+ recebem o seu próprio endereço Web LifeWave para que possam facilmente ligar as pessoas ao modo de vida LifeWave!

AMOSTRAS DE FIDELIZAÇÃO

A melhor forma de conhecer os poderosos benefícios dos produtos LifeWave é experimentar novos patches todos os meses! Os Membros CP+ recebem uma embalagem de amostra de alguns dos produtos mais populares da LifeWave todos os meses durante 11 meses com a sua MSO.

Na 12.^a MSO de um Membro CP+, este pode escolher receber uma embalagem de alguns dos produtos de que já experimentou uma amostra ou um artigo Alavida como forma de agradecimento pela sua fidelidade*.

*Exclui o X39 e X49

PROGRAMA DE PARTILHA LIFEWAVE

Os Membros CP+ têm acesso ao nosso Programa de Partilha, que os recompensa com 100 \$/95 € em créditos para produtos grátis todos os meses quando partilham produtos LifeWave com os seus amigos e familiares.

Quer recomendem três ou mais clientes e esses clientes comprem produtos LifeWave elegíveis, ou recomendem dois clientes e também façam uma encomenda pessoal, esses créditos para produtos grátis continuam a acumular-se todos os meses!

PREÇOS GROSSISTAS E POUPANÇA COM UMA SUBSCRIÇÃO

Quando um Cliente de Retalho opta por fazer o upgrade para o Programa CP ou CP+, recebe acesso a preços grossistas. Isto significa um desconto de até 30% nos produtos que conhece e adora.

Além disso, tem a comodidade adicional de ter os seus produtos favoritos automaticamente entregues à sua porta, à mesma hora todos os meses.

COMECE A PARTILHAR OS BENEFÍCIOS DESTE PROGRAMA EXTREMAMENTE GRATIFICANTE HOJE MESMO!

LIGAÇÃO DE REFERÊNCIA

Torne a experiência de compra dos seus clientes um pouco mais única, dando-lhes um endereço Web personalizado! Quando descobrir como os produtos da LifeWave reforçam o seu poder diário, os seus seguidores quererão saber qual é o seu segredo.

Poderá enviar-lhes o seu URL personalizado para que eles possam ver por si próprios como a LifeWave tem os produtos e as oportunidades que vão adorar!

PARTILHAR O ESTILO DE VIDA LIFEWAVE É AGORA MAIS FÁCIL DO QUE NUNCA!

Um dos muitos benefícios que os Membros CP+ obtêm quando fazem uma MSO é o acesso a uma ferramenta de partilha virtual. Com a nossa ferramenta de criação de carrinhos de compras pré-preenchidos, os Membros CP+ podem simplificar as compras de produtos transformadores da LifeWave!

CRIADOR DE CARRINHOS DE COMPRAS PRÉ-PREENCHIDOS

A forma mais fácil de ajudar os seus amigos, familiares e seguidores a comprar os produtos LifeWave que adora é criar um carrinho de compras já preenchido com esses produtos. Em seguida, tudo o que terão de fazer é clicar e finalizar a compra. Feito!

EIS COMO FUNCIONA

PASSO 1

Depois de concluir a sua primeira compra e de se tornar um Membro CP+, aceda a BackOffice. LifeWave.com e inicie sessão com o seu nome de utilizador e palavra-passe da LifeWave.

PASSO 2

No menu Definições de conta, clique em "Criação de carrinho pré-preenchido".

PASSO 3

Clique em "ADICIONAR NOVO CARRINHO PRÉ-PREENCHIDO".

PASSO 4

Dê um nome ao seu carrinho e selecione um país e, em seguida, clique em "ADICIONAR".

Selecione os produtos que pretende adicionar a este carrinho de compras virtual fazendo clique no ícone do lápis à direita do nome do produto no menu "Artigo de encomenda normal" ou no menu "Artigos com envio automático".

Selecione a quantidade no ecrã seguinte e clique em "Guardar alterações".

PASSO 5

Quando tiver adicionado todos os produtos que pretende, clique em "Voltar ao criador de carrinhos pré-preenchidos" e, em seguida, clique no ícone da hiperligação na coluna "Ir para a ligação" para o carrinho pré-preenchido que criou. Isto permitir-lhe-á ver o carrinho que criou para os seus amigos.

PASSO 6

PARTILHE! Copie a hiperligação e partilhe-a por e-mail, nas redes sociais, etc., ou onde quer que queira partilhar os benefícios dos produtos LifeWave. Está agora a caminho não só de ajudar os outros a viver melhor, como também está um passo mais perto de receber o seu crédito de 100 \$/95 € para produtos.

AMOSTRAS DE FIDELIZAÇÃO

Por cada mês que os Membros CP+ receberem a sua Encomenda de Subscrição Mensal, receberão amostras grátis de alguns dos nossos produtos LifeWave mais populares em embalagens de amostra durante 11 meses, com uma embalagem de amostra por mês a chegar juntamente com a MSO seguinte.

Quando um Membro CP+ completa onze meses de encomendas de MSO consecutivas, recebe, no seu décimo segundo mês, uma embalagem normal de patches* ou um único artigo Alavida.

*As amostras podem variar consoante o país e a disponibilidade.

Os Membros CP+ receberão um e-mail, após a sua décima primeira MSO consecutiva, com a indicação de que devem iniciar sessão no seu Back Office para selecionar a embalagem de tamanho normal ou o artigo Alavida grátis que preferem.

Se não fizerem uma escolha, será selecionado um artigo predefinido. Se um Membro CP+ cancelar uma MSO, a amostra será adicionada à próxima encomenda elegível.



PROGRAMA DE PARTILHA

O Programa de Partilha da LifeWave recompensa os membros que convidam os seus amigos, familiares e seguidores a desfrutar dos incríveis produtos da LifeWave.

Os Membros CP+ recebem crédito para produtos gratuitos quando recomendam três ou mais clientes e esses clientes compram produtos LifeWave.

**100 \$/95 € EM
CRÉDITOS PARA
PRODUTOS GRÁTIS
POR MÊS!**

EIS COMO FUNCIONA

- Um Membro CP+ recomenda três ou mais clientes que fazem uma encomenda elegível num mês*.
- O Membro CP+ recebe então um crédito de 100 \$/95 € para a sua MSO para o mês seguinte. Quanto mais os seus clientes recomendados gastarem, mais créditos para produtos receberá o Membro CP+! Quanto mais clientes recomendar, mais créditos para produtos receberá o Membro CP+!
- Um Membro PC+ pode qualificar-se todos os meses, desde que três ou mais clientes por ele recomendados façam encomendas, OU dois clientes recomendados façam encomendas e o Membro CP+ também faça uma encomenda*.
- *O crédito aplica-se apenas a MSOs e cobre apenas os produtos, não o envio ou impostos.
- Não há limite para o número de créditos de 100 \$/95 € que um Membro CP+ pode ganhar num determinado mês! Se os clientes por ele recomendados comprarem mais produtos elegíveis nesse mesmo mês, ou se recomendarem mais três clientes que façam compras elegíveis, recebem outro crédito de 100 \$/95 € que pode aplicar na compra de qualquer artigo LifeWave!
- Os Membros CP+ podem acompanhar facilmente o progresso dos seus Programas de Partilha através dos seus Back Office!

USUFRUA DOS PREÇOS GROSSISTAS COM A FACILIDADE E CONVENIÊNCIA DE UMA MSO!

No âmbito do Programa de Clientes Preferenciais +, os Membros CP+ terão acesso à comodidade de terem os seus produtos favoritos entregues à sua porta todos os meses e com descontos de até 30% ou mais. É uma forma fácil de poupar!

USUFRUA HOJE MESMO DE PREÇOS GROSSISTAS!

PREÇOS PARA CLIENTES DE RETALHO VS. PREÇOS GROSSISTAS PARA CP+*

PATCHES	1 EMBALAGEM	2 EMBALAGENS	3 EMBALAGENS
X39	Retail: \$149.95 / €142 / 77 BV PC+: \$99.95 / €95 / 43 BV	-	-
X49	Retail: \$149.95 / €142 / 77 BV PC+: \$99.95 / €95 / 43 BV	-	-
IceWave	Retail: \$79.95 / €76 / 39 BV PC+: \$69.95 / €66 / 39 BV	Retail: \$74.95 / €71 / 39 BV PC+: \$59.95 / €57 / 31 BV	Retail: \$69.95 / €66 / 39 BV PC+ \$49.95 / €47 / 22 BV
Energy Enhancer*	Retail: \$79.95 / €76 / 39 BV PC+: \$69.95 / €66 / 39 BV	Retail: \$74.95 / €71 / 39 BV PC+: \$59.95 / €57 / 31 BV	Retail: \$69.95 / €66 / 39 BV PC+ \$49.95 / €47 / 22 BV
Silent Nights	Retail: \$79.95 / €76 / 39 BV PC+: \$69.95 / €66 / 39 BV	Retail: \$74.95 / €71 / 39 BV PC+: \$59.95 / €57 / 31 BV	Retail: \$69.95 / €66 / 39 BV PC+ \$49.95 / €47 / 22 BV
Y-Age Aeon	Retail: \$79.95 / €76 / 39 BV PC+: \$69.95 / €66 / 39 BV	Retail: \$74.95 / €71 / 39 BV PC+: \$59.95 / €57 / 31 BV	Retail: \$69.95 / €66 / 39 BV PC+ \$49.95 / €47 / 22 BV
Y-Age Glutathione**	Retail: \$79.95 / €76 / 39 BV PC+: \$69.95 / €66 / 39 BV	Retail: \$74.95 / €71 / 39 BV PC+: \$59.95 / €57 / 31 BV	Retail: \$69.95 / €66 / 39 BV PC+ \$49.95 / €47 / 22 BV
Y-Age Carnosine***	Retail: \$79.95 / €76 / 39 BV PC+: \$69.95 / €66 / 39 BV	Retail: \$74.95 / €71 / 39 BV PC+: \$59.95 / €57 / 31 BV	Retail: \$69.95 / €66 / 39 BV PC+ \$49.95 / €47 / 22 BV
SP6 Complete	Retail: \$79.95 / €76 / 39 BV PC+: \$69.95 / €66 / 39 BV	Retail: \$74.95 / €71 / 39 BV PC+: \$59.95 / €57 / 31 BV	Retail: \$69.95 / €66 / 39 BV PC+ \$49.95 / €47 / 22 BV
Patches Alavida	Retail: \$79.95 / €76 / 39 BV PC+: \$69.95 / €66 / 39 BV	Retail: \$74.95 / €71 / 39 BV PC+: \$59.95 / €57 / 31 BV	Retail: \$69.95 / €66 / 39 BV PC+ \$49.95 / €47 / 22 BV
AcuLife	Retail: \$79.95 / €76 / 39 BV PC+: \$69.95 / €66 / 39 BV	Retail: \$74.95 / €71 / 39 BV PC+: \$59.95 / €57 / 31 BV	Retail: \$69.95 / €66 / 39 BV PC+ \$49.95 / €47 / 22 BV

*ENR Spark no Canadá

**Y-Age Renew no Canadá

***Y-Age Advance no Canadá

USUFRUA DOS PREÇOS GROSSISTAS COM A FACILIDADE E CONVENIÊNCIA DE UMA MSO!

PREÇOS PARA CLIENTES DE RETALHO VS.
PREÇOS GROSSISTAS PARA CP+*

CONJUNTOS/SISTEMAS LIFEWAVE

Y-Age System Kit	Retail: \$209.85 / €198 / 117 BV PC+: \$149.85 / €141 / 66 BV
X39/X49 Performance Bundle*	Retail: \$279.95 / €266 / 140 BV PC+: \$179.95 / €171 / 73 BV

CUIDADOS DE PELE

Alavida Regenerating Trio	Retail: \$199.95 / €190 PC+: \$149.95 / €142
Alavida Facial Nectar	Retail: \$79.95 / €76 PC+: \$59.95 / €57
Alavida Nightly Restore Facial Creme	Retail: \$99.95 / €95 PC+: \$79.95 / €76
Alavida Revive Eye Cream	Retail: \$89.95 / €85 PC+: \$69.95 / €66

SUPLEMENTOS

	1 CAIXA	2 CAIXAS (Preço por unidade)	3 CAIXAS (Preço por unidade)
Cellergize Morning**	Retail: \$79.95 / 35 BV PC+: \$69.95 / 27 BV	Retail: \$74.95 / 27 BV PC+: \$59.95 / 19 BV	Retail: \$69.95 / 20 BV PC+: \$49.95 / 13 BV

*X39/X49 Bundle no Canadá

**Nem todos os produtos estão disponíveis em todos os países.

Cliente Preferencial Plus da LifeWave

Perguntas frequentes sobre o Programa

P1. EM QUE PAÍSES ESTÁ DISPONÍVEL O PROGRAMA DE CLIENTES PREFERENCIAIS?

R1. O Programa de Clientes Preferenciais está disponível em todos os nossos mercados, à exceção do Japão e Coreia do Sul.

P2. E SE UM CLIENTE PREFERENCIAL DESEJAR FAZER UM UPGRADE PARA O PROGRAMA CP+?

R2. Quando um Cliente Preferencial fizer uma MSO, terá a possibilidade de fazer um upgrade para CP+ por 25 \$/25 €. Quando selecionar essa opção, será feito o upgrade para o Programa CP+.

P3. A FORMA DE INSCRIÇÃO DE UM MEMBRO CP+ É DIFERENTE DA INSCRIÇÃO DE UM CLIENTE PREFERENCIAL?

R3. Quando um cliente seleciona um artigo e clica no botão “Adicionar ao carrinho”, surge uma janela pop-up. A janela pop-up indica como se pode tornar num Cliente de Retalho, Cliente Preferencial ou Membro CP+. Se o cliente selecionar CP+, o seu artigo e a tarifa de inscrição como Membro CP+ serão adicionados ao seu carrinho de compras.

Após avançar para a finalização da compra como Cliente Preferencial ou CP+, será pedido ao cliente que crie uma Encomenda de Subscrição Mensal (MSO). O cliente pode clicar no botão “predefinido” para adicionar automaticamente os artigos do seu carrinho de compras à sua MSO e, em seguida, selecionar mais artigos para a sua MSO ou para a sua encomenda única. Também pode definir a data em que deseja começar a receber os produtos da sua subscrição.

P4. O QUE ACONTECE SE UM MEMBRO CP+ FALHAR O PAGAMENTO DA SUA TAXA DE RENOVAÇÃO NA DATA DE ANIVERSÁRIO, MAS TIVER UMA ENCOMENDA DE SUBSCRIÇÃO MENSAL ATIVA?

R4. Os Membros CP+ passam automaticamente para a categoria de Cliente Preferencial uma semana após a data de renovação se não tiverem pago a taxa de renovação de 25 \$/25 €.

P5. QUAL É A DURAÇÃO DE UMA SUBSCRIÇÃO COMO MEMBROS CP+?

R5. A duração é de um ano a partir da primeira inscrição.

P6. O QUE ACONTECE SE UM MEMBRO CP+ CANCELAR A SUA ENCOMENDA DE SUBSCRIÇÃO MENSAL?

R6. Se um Membro CP+ cancelar a sua MSO, continua a fazer parte do programa até à data de renovação, mas não poderá beneficiar dos preços grossistas. Se falhar o pagamento da taxa de renovação, será despromovido de Membro CP+ para Cliente de Retalho.

Cliente Preferencial Plus da LifeWave

Perguntas frequentes sobre o Programa

P7. O QUE ACONTECE SE UM CLIENTE DE RETALHO CRIAR UMA MSO E PAGAR A TAXA DE INSCRIÇÃO DE CP+ DE 25 \$/25 €?

R7. Terá um upgrade automático para o Programa CP+.

P8. A TAXA DE RENOVAÇÃO ANUAL É REEMBOLSÁVEL?

R8. A taxa de 25 \$/25 € tem de ser paga anualmente na data de aniversário para que um Membro CP+ mantenha a sua posição. Esta taxa não é reembolsável. Ser-lhe-á enviada uma notificação por e-mail a perguntar se deseja renovar antes de o seu estado expirar.

P9. UM MEMBRO CP+ PODE FALHAR OU SALTAR VÁRIOS MESES NUM ANO E MANTER OS SEUS BENEFÍCIOS COMO CP+?

R9. Um Cliente CP+ pode falhar ou saltar até dois meses num período de 12 meses sem que isso tenha consequências.

P10. E SE UM NOVO MEMBRO CP+ NÃO SELECIONAR A SUA EMBALAGEM GRÁTIS COMPLETA ANTES DE PROCESSAR A SUA DÉCIMA SEGUNDA ENCOMENDA DE SUBSCRIÇÃO MENSAL CONSECUTIVA?

R10. Uma embalagem será automaticamente selecionada para o cliente.

P11. UM MEMBRO CP+ PODE GANHAR MAIS DE UM CRÉDITO 100 \$/95 € PARA PRODUTOS NUM MÊS?

R11. Sim, pode! Se os Clientes que recomendar comprarem mais produtos num determinado mês, poderá acumular mais créditos. Não existe limite para o número de créditos que pode acumular.

P12. OS CRÉDITOS DO PROGRAMA DE PARTILHA DE UM MEMBRO CP+ SERÃO APLICADOS AUTOMATICAMENTE A ALGUMA DAS SUAS ENCOMENDAS?

R12. Sim, serão.

P13. ESSES CRÉDITOS TERÃO UMA DATA DE EXPIRAÇÃO OU PODEM SER UTILIZADOS EM QUALQUER ALTURA?

R13. Os créditos expiram passados dois meses.

P14. O QUE ACONTECE SE UM CLIENTE QUE É UM MEMBRO CP+ DEVOLVER A SUA ENCOMENDA?

R14. Se um cliente recomendado (“qualificador”) devolver uma encomenda, a pessoa deixa de ser contabilizada como qualificador no mês em que a encomenda devolvida foi criada.

Termos e Condições

O Programa de Clientes Preferenciais Plus (CP+) da LifeWave foi especificamente concebido para ajudar os participantes a experimentar uma variedade de produtos LifeWave com baixo risco e oferecer incentivos aos participantes para partilharem os produtos e programas da LifeWave com outras pessoas.

Os Membros CP+ apenas podem ter uma (1) conta LifeWave na qual se envolvam ativamente ou tenham direito de usufruto. São proibidas contas de Clientes Preferenciais múltiplas ou duplicadas para qualquer indivíduo.

Os LifeWave Brand Partners estão proibidos de ter contas adicionais ou de participar no Programa CP+ para além de inscrever contas CP+ válidas.

Os Membros CP+ aceitam cumprir todos os termos e qualificações descritos no presente documento e em qualquer documentação associada.

Termos Gerais

A participação contínua no Programa CP+ da LifeWave exige que tenha uma Encomenda de Subscrição Mensal (MSO) ativa.

Qualquer Membro CP+ que cancele a sua MSO perderá o seu estatuto de Cliente Preferencial Plus, perderá todos os benefícios associados e será reclassificado como Cliente de Retalho.

Se um cliente reclassificado desejar voltar a aderir e participar no Programa de Clientes Preferenciais, terá de fazer outra Encomenda de Subscrição Mensal e pagar a taxa de renovação.

Todas as contas de Clientes Preferenciais Plus têm de ser válidas e ter um titular individual legítimo. Qualquer pessoa encontrada a criar (direta ou indiretamente) ou a beneficiar de outra forma de contas múltiplas poderá estar sujeita a rescisão.

Não serão toleradas quaisquer práticas impróprias, desonestas, antiéticas ou manipulativas relativamente aos programas de Clientes Preferenciais. Qualquer pessoa encontrada a envolver-se nestas atividades pode perder todos os benefícios dos programas da LifeWave e será sujeita a rescisão.

Ao participar nos programas de Clientes Preferenciais da LifeWave, todos os indivíduos aceitam cumprir os termos estabelecidos no presente documento, incluindo todos os requisitos de elegibilidade. A LifeWave reserva-se o direito de desqualificar qualquer pessoa que viole as presentes regras ou interfira de forma inapropriada com os seus programas, ou tente fazê-lo, de qualquer forma.

Todos os participantes concordam em isentar de qualquer responsabilidade e indemnizar a LifeWave e os seus funcionários por todas e quaisquer reivindicações, ações, processos, acusações e julgamentos que surjam da sua participação nos programas de Clientes Preferenciais da LifeWave.

A LifeWave reserva-se o direito de, a seu exclusivo critério, alterar ou modificar qualificações, prazos, benefícios ou quaisquer outros aspetos do Programa de Clientes Preferenciais, conforme considerar necessário ou conforme ditado por leis ou regulamentos.

A empresa mantém igualmente o direito de, a seu exclusivo critério, negar a participação nos seus programas a qualquer pessoa por qualquer motivo.

Ao participar nos Programas de Clientes Preferenciais, está a consentir a exportação dos seus dados pessoais para o pessoal da LifeWave noutros países, com o objetivo de gerir a sua conta e processar as suas encomendas.

